



全力应对

HT-SERIES SNOW TRACTOR



SPECS

北京市东城区东长安街1号东方广场中一办公楼11层10-11室 (100738)
 电话: 8610-85185100
 传真: 8610-85150915
 网址: www.oshkoshtruck.com
 电邮: atai@oshtruck.com



www.oshkoshtruck.com

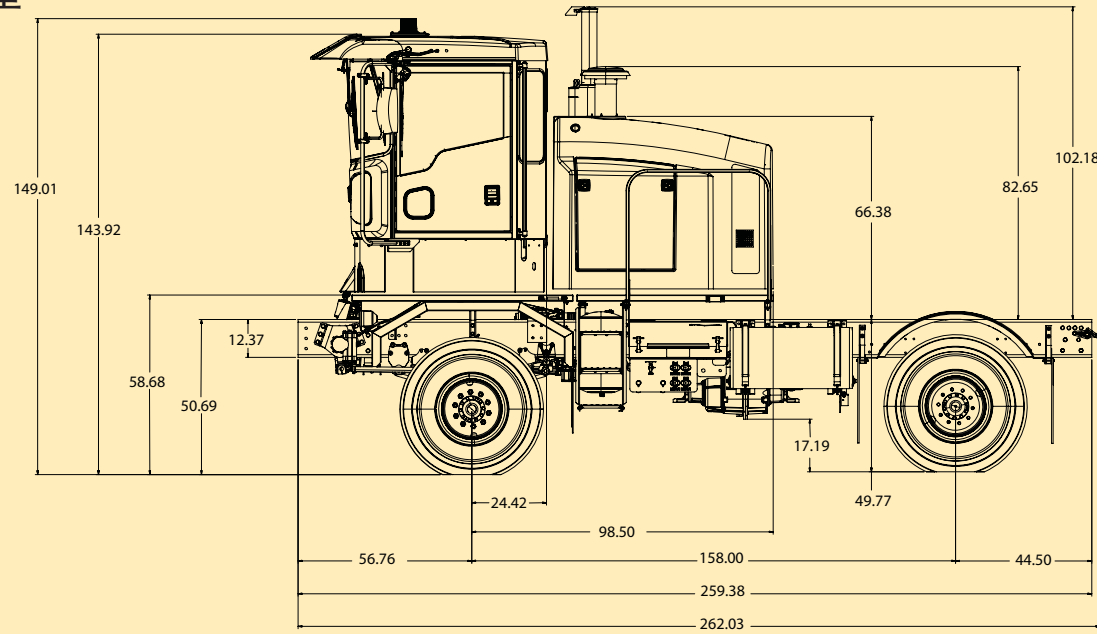
© 2007 Oshkosh Truck Corporation. Oshkosh and ALL STEER are registered trademarks and Command Zone and HT-Series are trademarks of Oshkosh Truck Corporation, Oshkosh, WI, USA. All other trademarks are the property of their respective owners. For reference only. The addition of options will change the listed standard dimensions and weights in some cases. For certified dimensions and weights, consult Oshkosh Truck Corporation. Specifications, descriptions and illustrations in this literature are as accurate as known at the time of publication but are subject to change without notice. Ratings are general guidelines. Actual ratings vary with application and duty cycle. Illustrations may include optional equipment and accessories but may not include all standard equipment. Consult Oshkosh Truck Corporation for additional information.

HT-Series Spec 200 5/07



OSHKOSH HT系列扬雪车

HT2723型



底盘规范:

空气滤清器
类型: 干式、二阶, 装有安全滤芯
■机盖下的/外部进气选择器

前桥
品牌和型号: OSHKOSH 27K型, 单级减速, 带有特种热处理合金钢轴和司机可控的牵引差速器以及 OSHKOSH 笼环式操纵端。
传动比: 6.17 : 1

后桥
品牌和型号: EATON 231S2型, 全浮式, 单级减速, 带有特种热处理合金钢轴和司机可控的牵引差速器
传动比: 6.14 : 1

刹车, 驻车制动和紧急刹车
类型: 弹簧, 装在后桥上
辅助应急系统: 可调分体式 ■左侧辅助进气 ■所有压缩气瓶上带有快速排气拉索

主刹车
类型: 双回路系统, 气动机械式, 电子防抱死制动系统 (4S4M)
前刹: 419×179毫米 [16.5×7英寸] S形-凸轮旋转
后刹: 419×179毫米 [16.5×7英寸] S形-凸轮旋转
压缩机: 15.7 立方英尺/分钟

驾驶室结构
OSHKOSH 超重载型 ■耐腐蚀铝制壳体, 玻璃纤维顶棚和仪表板 ■全长锈钢钢琴式门铰链 ■全面防锈
■一片式派拉蒙弧形挡风玻璃 ■左、右电动窗 ■固定式后窗 (3) ■车顶灯 (2) ■门控灯 (2) ■染色安全玻璃 ■70英寸宽驾驶室 ■3点橡胶垫架 ■平地板

标准附件
电喇叭 ■ NATIONAL STANDARD PLUS 气垫式司机座椅位于中部靠右位置 ■ 折叠式布面副驾活动座椅 55000BTU 加热器/除霜器 ■ 数字式恒温控制 ■ 点烟器 (1) ■ 12伏电源插座 (1) ■ 茶杯架 (2) ■ 门锁 (2) ■ 烟灰缸 ■ 电子发动机控制带仪表诊断接口 ■ 电控加热 WEST COAST (西海岸) 型后视镜, 装有独立遥控可调式加热观察镜 ■ 乙醚启动辅助装置 ■ 热防护 ■ 点火开关启动 ■ 键控底盘发动机 ■ 地毯 ■ 新鲜空气型加热器和除霜器 ■ 扶手杆 ■ LCD 仪表板显示器 ■ 条形警示灯 ■ 挡风玻璃上安装的三角风挡电子刮水器, 配有间歇速度控制装置 ■ 自行取消转向灯 ■ 侧窗除霜器 ■ 遮阳板, 覆盖前方外部整个宽度 ■ 倾斜/伸缩式方向盘 ■ 挡风玻璃清洗器, 6夸脱 ■ 3点式安全带高怠速定速控制 ■ 数字钟

底盘设备
空气干燥器 ■ 倒车警告 ■ 曲轴PTO接头 ■ 双284升 [75加仑] 油箱 ■ 平顶钢制前挡板, 防雪半径式聚合物后挡板 ■ 驾驶室和维护用通道 ■ 加热型燃油/水分离器 ■ 后车胎的前后挡泥板 ■ 驾驶室后的模制玻璃纤维维护壳, 带可拆下的侧门和底盘系统保护装置 ■ 发动机排气管垂直向上 ■ 左、右维护/日常检查装置

仪表
转向柱上的 OSHKOSH COMMAND ZONE 指令区 LCD 仪表板
■ 速度表 ■ 里程表 ■ 转速表 ■ 计时表 (记录发动机转小时) ■ 电压表 ■ 空气系统压力 (双系统) ■ 装有低油位警告装置的燃油油量表 ■ 警告图标: 气压低, ABS 故障/ABS 通讯故障/发动机信号传递故障/发动机停止/发动机故障模式/低电压/发动机过热/发动机油压低/变速箱过热/变速箱故障/变速箱通讯故障/液压温度/液压油位 启用手刹车/低变速箱油位传感器 分动器范围/牵引力增强锁定/释放/变速箱档位选择

冷却系统
散热器芯: 管片式, 内置排气系统—水平流动
正面: 5,443平方厘米 [2,143平方英寸]
散热器结构: 栓接, 内置式排气系统
进气冷却器: 冷却流平行于散热器
风扇: 温控静压风扇驱动

驱动发动机
品牌和型号: 卡特彼勒 C-13 ACERT 型, 直列式 6 气缸, 4 冲程
排气量: 12.5 升 [763 立方英寸]
功率 2100 转时为 470 马力; 1,800 转时为 485 马力
峰值扭矩: 1,600 转时为 1,650 牛·米
控制转速: 2,100

电气系统
交流发电机: 145 安培, 底盘发动机驱动
照明: 12 伏特
启动: 12 伏特
蓄电池: 4 个 12 伏特, 零下 18 摄氏度 [华氏 0 度] 时每个 950 CCA (共 3800 CCA) 电池可在电瓶箱断开 电池充电器, 滴式 1-1/2 安培 电瓶箱配定位片

车架
材料: 碳锰钢, 经热处理
类型: 整体成形槽钢
尺寸: 314×98×9.5 毫米 [12.38×3.88×0.38 英寸]
屈服强度: 最小值为 827 兆帕 [120000 磅/立方英寸]
锥截面模量: 每轨 322.34–394.94 立方厘米 [19.67–23.4 立方英寸]
抗弯曲扭矩 (RBM): 每轨 2,818,000 磅·英寸
结构: 8 级凸缘螺栓及凸缘锁定螺母
前车架: DIN 接口
车架后部拖钩: 2 个
侧面排泄箱

照明
驾驶室安装的前灯和转向灯
■ 外廓灯及示廓灯符合联邦法规要求 ■ 冷却剂和底盘系统照明 ■ 挡泥板上安装的前灯和转向灯
■ 安装在车顶上的频闪灯 ■ 双倒车灯 ■ 车后部的双倒车灯, 尾灯及转向信号灯 (LED)

油漆
丙烯酸氨基 ■ 环氧底漆 ■ OSHKOSH 标准比色图中的一种颜色

传动轴
品牌和型号: DANA 1710 系列
动态平衡
花键: 经 "GLIDE COAT (滑动涂层)" 涂覆处理

转向系统
品牌和型号: SHEPPARD D120 整体式液力传动
齿轮 (前部有 29K 的 M90 伺服)
底盘液力告警系统: 低油位/高温

悬挂系统
前悬挂: 类型: 霍其基斯 (HOTCHKISS), 半

椭圆弹簧
主悬挂: 7 片, 1,219×76 毫米 [48×3 英寸]
副悬挂: 5 片, 1,006×76 毫米 [39.63×3 英寸]

后悬挂: 类型: 霍其基斯 (HOTCHKISS), 半椭圆弹簧
主悬挂: 7 片, 1,219×76 毫米 [48×3 英寸]
副悬挂: 5 片, 1,006×76 毫米 [39.63×3 英寸]
额定值: 10,445 千克 [23,000 磅]

轮胎
品牌和胎面: 米其林 XZL
尺寸: 395/85R20

传动箱
品牌和型号: OSHKOSH 55000 系列, 前桥离合器分离
速度: OSHKOSH SMART-SHIFT 电子控制换挡装置, 双速
传动比: 2.66:1 和 0.98:1
*可提供多种型号, 带锥齿轮中心差速器, 配有驾驶员控制锁, 或自动 (多尔米勒) 差速器

变速器
ALLISON 第四代四速电子式差速变速器传动比:
1 档 —— 3.51 : 1 倒车档 —— 4.80 : 1
2 档 —— 1.91 : 1
3 档 —— 1.43 : 1
4 档 —— 1.00 : 1

车辆额定值
轴载处的额定值:
前桥: 12,247 千克 [27,000 磅]
后桥: 10,445 千克 [23,000 磅]
总轴荷: 22,727 千克 [50,000 磅]

轴距
4,013 毫米 [158 英寸]

车轮
类型: 钢制盘片
尺寸: 508×254 毫米 [20.00×10.00 英寸]



底盘选装件

附件: 空调 ■ 辅助加热器 ■ 加热侧窗雨刮 ■ 加热前窗雨刮 (不带加热风挡)
■ NATIONAL PREMIUM 加热司机座椅, 带三向气动调节腰部支撑 ■ 副驾气动椅
■ AM/FM 收音机, 带气象波段及 CD 播放器
■ 自洁系统 ■ 加热挡风玻璃 ■ 润滑铭牌

附件: 回转雪型部件 ■ 车身底部刮雪器
■ 各种牵引件的第五车轮 ■ 泵机物料 ■ 洒布器

动力传动系统: 卡特彼勒 (CATERPILLAR) C-13 型发动机, 额定值为 380 马力 (1,450 磅/英尺扭矩), 470 马力 (1,550 磅/英尺扭矩)
■ 艾里逊 (ALLISON) 第四代 4500 变速箱 29K 前桥 ■ 26K 后桥: 46K、52K 或 58K 串联后桥 ■ ALL STEER 电子式全轮转向系统 (23K 或 26K 单一后桥, 46K 或 42K 串联后桥)
■ 驾驶员控制及自动锁定/解锁变速箱分动器

电气系统: 160 安培高输出交流发电机 ■ HID 及其它照明 ■ 随车蓄电池充电器, 自行调节

20 安培
车架和底盘: 单侧添加燃油 ■ 110 伏油箱内的加热器 ■ 挂索装置

轮胎和车轮: 16R20 米其林 XZL ■ 备用轮胎和车轮

防冻: 发动机缸体加热器, 1,500 瓦
■ 蓄电池加热器, 300 瓦 ■ 油箱内燃油加热器

*有关完整选项清单和选项的兼容性请向厂家咨询。厂家还可提供其它发动机额定值